

# Informator

## Marsze na Orientację - Mn0

**O co w tym wszystkim chodzi?**

**Zabawa na świeżym powietrzu**

**Wypoczynek**

**Turystyka kwalifikowana**

**Nauka posługiwania się mapą**

**Zadanie sfinansowane ze środków  
Gminy Miasta Radom**

**radom**  
siła w precyzji

# Co to jest Impreza na orientację - InO?

Każdy uczestnik imprezy otrzymuje specjalną, opracowaną przez organizatora mapę terenu, na której odbywają się zawody.

Mapa może być przekształcona na różne sposoby – niektóre fragmenty wycinamy, inne mieszamy ze sobą albo przestawiamy, w zależności od poziomu trudności danego etapu.

Posługując się tą niezwykłą mapą, uczestnik rajdu musi odnaleźć wskazane przez organizatora miejsca i potwierdzić w nich swoją obecność, a potem zameldować się na mecie w określonym czasie.

Wygrywa zespół, który zdobędzie najmniejszą liczbę punktów karnych.



TD 1  
SMERFY

Długość trasy: 3300m  
czas: 110+30  
liczba PK: 19  
skala 1: 7500



[www.skroty.eu.org](http://www.skroty.eu.org)



schematyczny  
układ dróg pomiędzy smerfami

EGMONT  
Polska

recal  
FUNDACJA NA RZECZ ODZYSKU  
OPAKOWAŃ ALUMINIOWYCH



CELSA  
GROUP

CELSA  
HUTA OSTROWIEC

lokalna 24



Znajdź nas!  
@InoSKROTY

Opracowanie: Piotr Zgoda PinO 568, tel. 661 702 673

# Mapa



## Elementy mapy:

- skala,

-1:10 000

-1:15 000

- legenda,

- odwzorowanie.

tzn. 1cm mapy odpowiada 100m w terenie [InO]

150m w terenie [BnO]

# Rodzaje map

ortofotomapa

topograficzna



lidar

bno

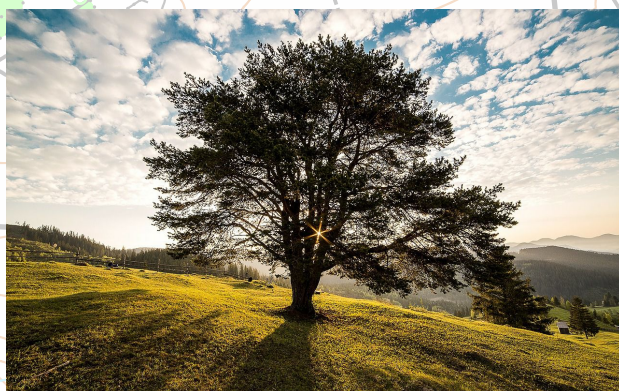
# Orientowanie mapy - kierunek północ



**Mech na drzewach i kamieniach rośnie z reguły po północnej stronie. Trzeba pamiętać, że w gęstych lasach ta metoda jest myląca.**



**W przypadku naturalnie powstałych mrowisk są one umieszczone po południowej stronie pnia oraz ich północna strona jest bardziej spadzista. Tutaj tak samo jak w przypadku mchu nie zawsze się to sprawdza. Dlatego odradzam kierowanie się wyłącznie tą metodą.**



**Drzewa w naturalny sposób są bardziej rozwinięte po stronie południowej. Ciężko to dostrzec w środku lasu, ale w przypadku wolno stojących drzew niemal zawsze się to sprawdza. Wystarczy pamiętać, że jeżeli w pobliżu jest samotne drzewo i jego gałęzie są ewidentnie bardziej rozłożyste po którejś stronie, to wtedy jest to właśnie kierunek południowy.**

# Orientowanie mapy - kierunek północ

**Słońce**

**Gwiazda polarna**



**Kompas**

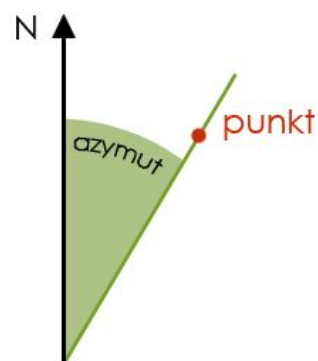
**GPS**

**Busola**



# Jak chodzić na azymut?

**Azymut to kierunek pomiędzy kierunkiem marszu a północą.**



# Wyposażenie uczestnika



- ubranie odpowiednie do pogody,
- picie, jedzenie,
- kompas,
- długopis, linijka, kątomierz,
- telefon,
- folia na mapę.



# Najważniejsze elementy MnO

## Mapa



TD 2  
NOCNA  
PRZECHADZKA

Długość trasy: 1500m  
czas: 60+15  
liczba PK: 15

skala 1: 4000



CELSA  
HUTA OSTROWIEC



EGMONT  
Polska

lokalna 24



[www.skroty.eu.org](http://www.skroty.eu.org)



recal alu  
FUNDACJA NA RZECZ DZWIĘSKU  
OPAKOWAŃ ALUMINIOWYCH



Opracowanie: Piotr Zgoda PlnO 568, tel. 661 702 673

## Karta startowa

## Lampion



## Kredka



# Rodzaje lampionów - punkty kontrolne



**Perforator (kasownik)**

**Kod**

**Lampion materiałowy**

**Stelaż - wbijamy/ustawiamy  
na ziemi**

**AB**

**Kod**

**Lampion papierowy**

**Umieszczamy na obiektach  
np. drzewach**

# Jak dzielimy InO?

## Imprezy na orientację

### Ze względu na wiek:

- TD - dzieci do 13 lat**
- TM - młodzież 14-16 lat**
- TJ - juniorzy 17-20 lat**
- TS- seniorzy od 21 lat**
- TW - weterani od 50 lat**

## Turystyczne imprezy na orientację

### Bez względu na wiek:

- TP - początkujący**
- TT - niezaawansowani**
- TU - średnio zaawansowani**
- TZ - zaawansowani**

### Inne kryteria:

- TF - rodzinna**
- Tkr - krajoznawcza**
- RK - rekreacyjna**
- TRinO - turystyczno-rekreacyjna**
- TO - otwarta**
- SZ - szkoleniowa**

### Dyscypliny turystyczne:

- piesza
- rowerowa TR
- kajakowa TK
- narciarska TN
- motorowa Tmot
- inne

# Przykładowa mapa TD/TM/TP



TD / TM 5  
SMERFY

Długość trasy: 3900m  
czas: 110+30  
liczba PK: 15 + 4



[www.skroty.eu.org](http://www.skroty.eu.org)

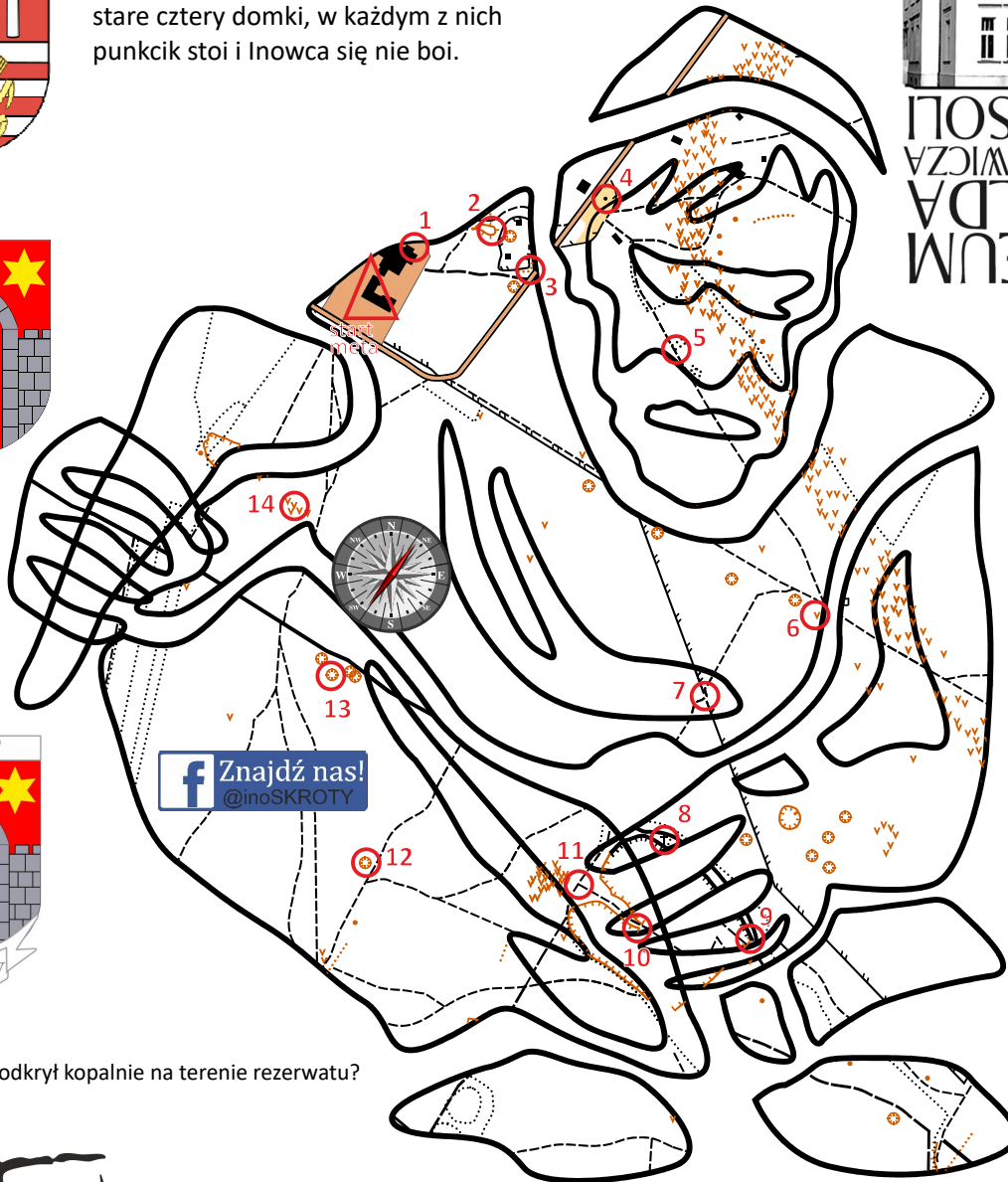
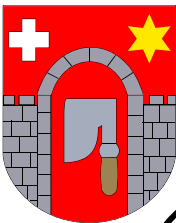
skala 1: 10 000



Na terenie prehistorycznej zagrody stoją stare cztery domki, w każdym z nich punkcik stoi i Inowca się nie boi.



MUZEUUM  
WITOLDA  
COMBROWICZA  
WE WSOŁI



Znajdź nas!  
@inoSKROTY



Zadanie: kto odkrył kopalnie na terenie rezerwatu?



KRZEMIONKI

Muzeum  
Historyczno-Archeologiczne  
w Ostrowcu Świętokrzyskim

EGMONT  
Polska

recal alu<sup>®</sup>  
FUNDACJA NA RZECZ ODZYSKU  
OPAKOWAŃ ALUMINIOWYCH



CELSA  
HUTA OSTROWIEC



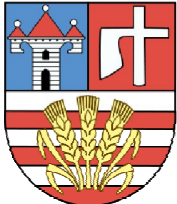
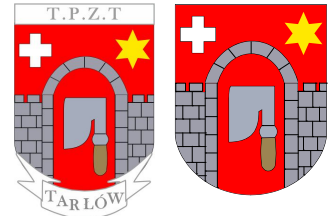
Opracowanie: Piotr Zgoda PlnO 568, tel. 661 702 673

# Przykładowa mapa TJ/TU



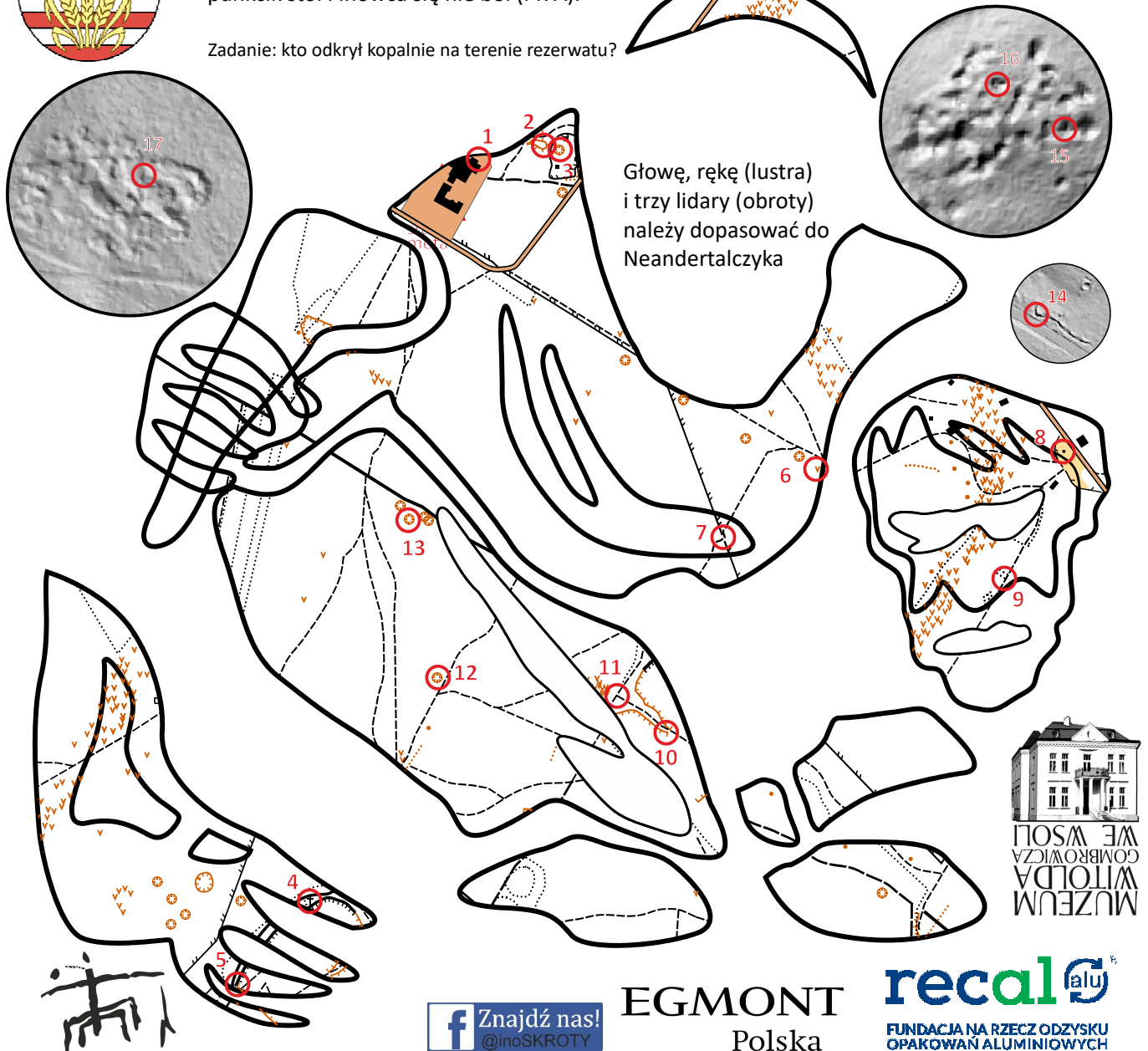
## TU 5 NEANDERTALCZYK

Długość trasy: 3900m  
czas: 120+30  
liczba PK: 18 + 4



Na terenie prehistorycznej zagrody stoją stare cztery domki, w każdym z nich punkcik stoi i Inowca się nie boi (PK A).

Zadanie: kto odkrył kopalnie na terenie rezerwatu?



KRZEMIONKI  
Muzeum  
Historyczno-Archeologiczne  
w Ostrowcu Świętokrzyskim



EGMONT  
Polska

recal<sup>alu</sup>  
FUNDACJA NA RZECZ ODZYSKU  
OPAKOWAŃ ALUMINIOWYCH

lokalna 24



CELSA  
HUTA OSTROWIEC

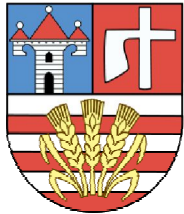
Opracowanie: Piotr Zgoda PlnO 568, tel. 661 702 673

# Przykładowa mapa TS/TZ



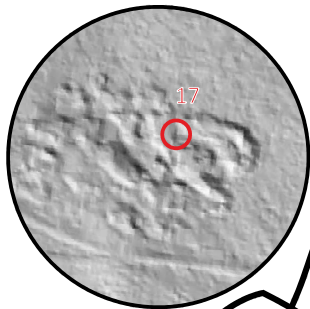
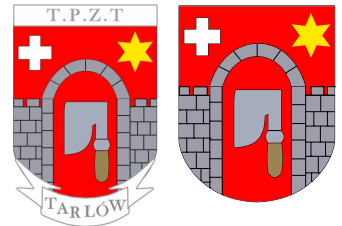
## TZ 5 NEANDERTALCZYK

Długość trasy: 3900m  
czas: 110+30  
liczba PK: 18 + 4

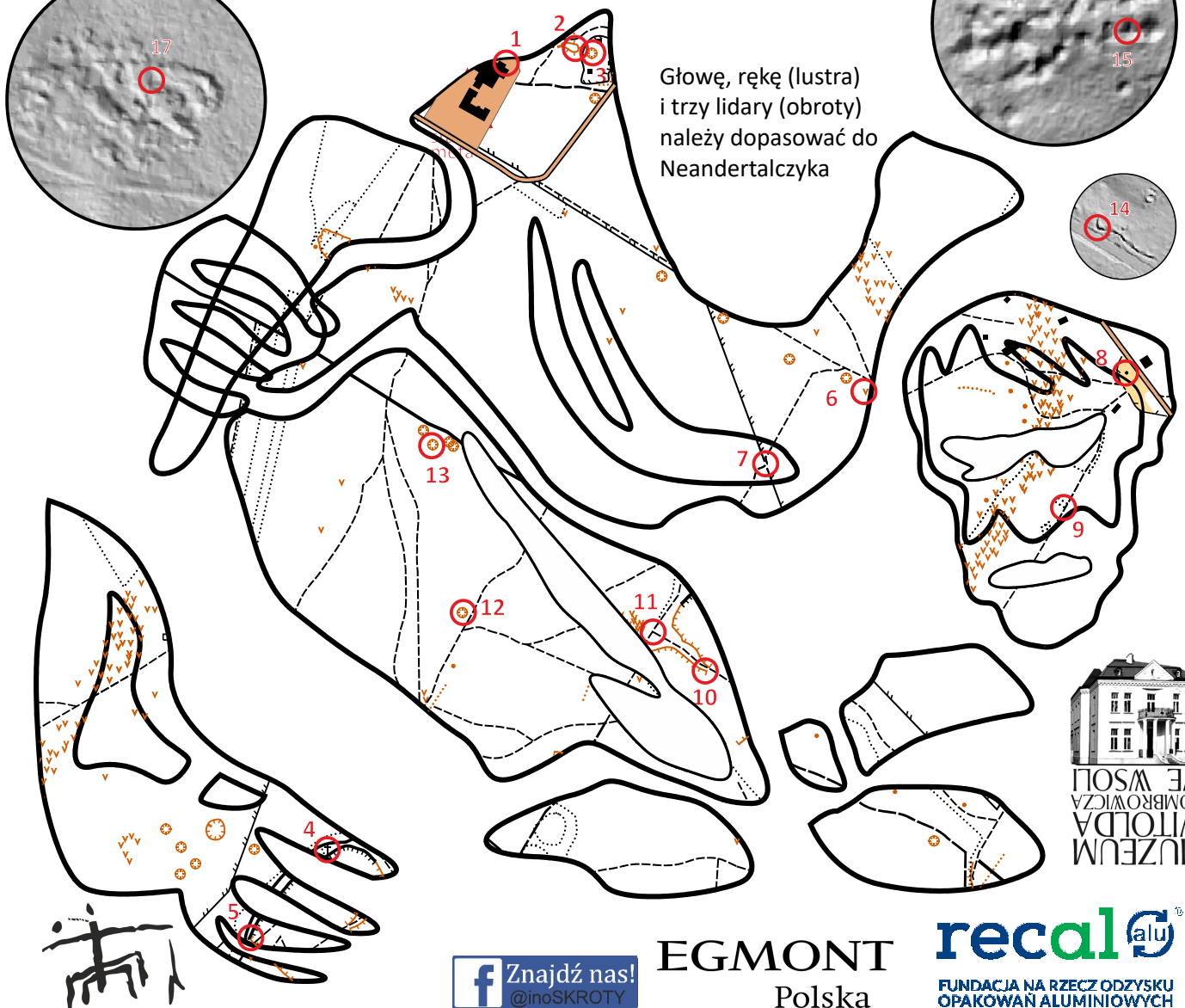
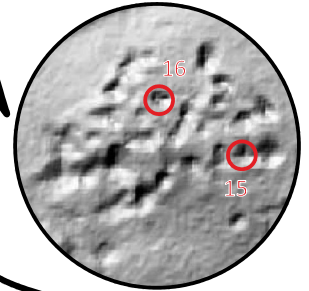


Na terenie prehistorycznej zagrody stoją stare cztery domki, w każdym z nich punkcik stoi i Inowca się nie boi (PK A).

Zadanie: kto odkrył kopalnie na terenie rezerwatu?



Głowę, rękę (lustra) i trzy lidary (obroty) należy dopasować do Neandertalczyka



KRZEMIONKI  
Muzeum  
Historyczno-Archeologiczne  
w Ostrowcu Świętokrzyskim



EGMONT  
Polska



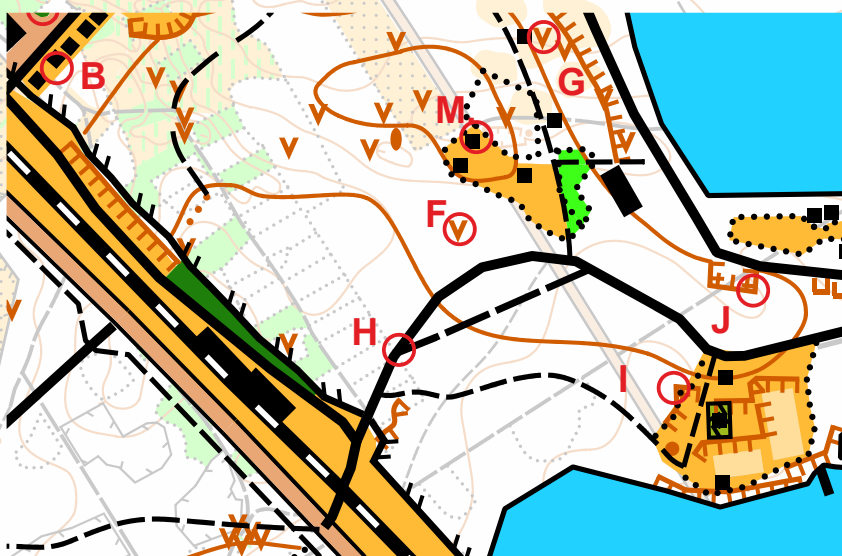
CELSA  
HUTA OSTROWIEC



Opracowanie: Piotr Zgoda PlnO 568, tel. 661 702 673

# Punkty kontrolne - PK

- to na mapie kółko, a w terenie biało-czerwony lampion z dwuliterowym kodem oraz kredką lub pisakiem;
- lampion może znajdować się do 4 m od miejsca wskazanego na mapie;
- 90 punktów karnych za nieodnalezienie każdego z PK na mapie;



- odnalazłeś w terenie punkt kontrolny upewnij się, że jest on właściwy, tzn. czy odpowiada miejscu zaznaczonemu na mapie;
- uwaga w terenie są rozstawione także dodatkowe punkty (tzw. stowarzyszone), które mają za zadanie wprowadzić Cię w błąd;
- odszukaj i wybierz tylko te właściwe;
- 25 punktów karnych za odnalezienie punktu stowarzyszonego, znajdującego się do 100 m od dobrego.

# Karta startowa - tak wypełniamy

**Za nim wystartujesz wypełnij podstawowe dane o zespole**

Kategoria		Klub / organizacja zgłaszająca / nazwa zespołu							
<b>TP</b>		<b>Klub InO Skórty</b>							
Etap		Imię i nazwisko							
<b>1</b>		Jan Kowalski							
		Adam Nowak							

Czas startu	Kategoria	Numer zespołu	Nazwisko
to są tylko numery krątek, nie numery punktów kontrolnych			

Nr zespołu	TM	BPK (90)
1	<b>D</b>	<b>AS</b>
2	<b>3</b>	<b>FG</b>
3	<b>F</b>	<b>RT</b>
4	<b>Y</b>	<b>BPK</b>
5		
6	<b>L</b>	<b>4</b>
7	<b>L</b>	<b>AM</b>
8	<b>LK</b>	
9	<b>ST</b>	<b>PM (30) + WK (30) + ZK (30)</b>
10		
11		
12		
13		
14	<b>KJ</b>	
15	<b>BK</b>	
16		
17		
18		
19		
20		
21		
22		
23		
24		

**pomyliłeś się, chcesz zmienić pole lub potwierdzenie, możesz przebić potwierdzenie punktu, pamiętaj nie kreśl, wpisz w pierwszej wolnej kratce, liczy się ostatni wpis  
- kara 10 punktów**

**nie zostawiaj wolnych krątek  
- kara 30 punktów**

**jak nie ma lampionu w terenie, użyj własnego długopisu i wpisz BPK - brak punktu kontrolnego**

**brak opisu przy kodzie z lampionu  
- kara 10 punktów**

**jak nie ma kredki, użyj własnego długopisu i wpisz dodatkowo „BK”-brak kredki**

**użyłeś własnego długopisu, a przy lampionie była kredka - 10 punktów karnych**

Czas: t (1) t (10) +

**WYNIK**

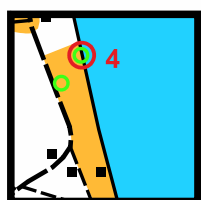


# Oznaczenia na mapie

Organizatorzy:



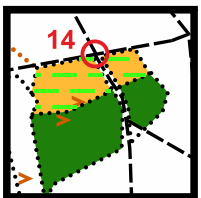
Nadleśnictwo Augustów



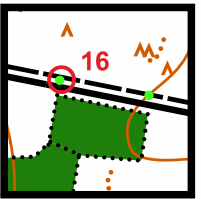
AugustIn0  
30. 05. 2019  
Etap 3  
„Nad jeziorem Necko”



[www.lucznik.pttk.rado](http://www.lucznik.pttk.rado)

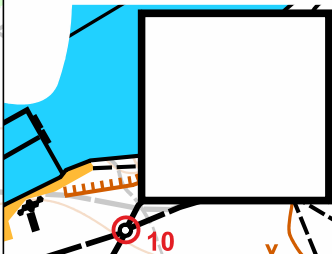


Długość trasy: 4100m  
czas: 125+30  
liczba PK: 20  
skala mapy: 1:5000  
kolejność obowiązkowa



w puste pola należy  
dopasować wycinki,  
które zostały obrócone

PK 10: Odpowiedz na pytanie:  
Z którego roku był program?



Start



Punkt kontrolny



Meta

Tytuł etapu

Opis trasy

Dodatkowe informacje

oraz:

- budowniczy etapu,
- zadanie do wykonania,
- loga sponsorów,
- loga organizatorów.

# Czas - też się liczy

Czas do wykorzystania,  
brak kar

Limit czasu: 60+30 min

Czas podstawowy: 60 minut

Czas spóźnień: 30 minut

Jeśli przekroczysz czas podstawowy,  
dostajesz kilka minut na spóźnienie,  
ale za każdą minutę, kara = 1 pkt.

Jeśli nie wrócisz na metę  
po 90 minutach (suma obu czasów),  
wtedy za każdą minutę spóźnienia kara aż 10 pkt.

**Polskie Towarzystwo Turystyczno-Krajoznawcze**  
**Oddział Łucznicz w Radomiu**  
**ul. Czachowskiego 46**  
**26-610 Radom**  
**NIP 948-11-16-754**

